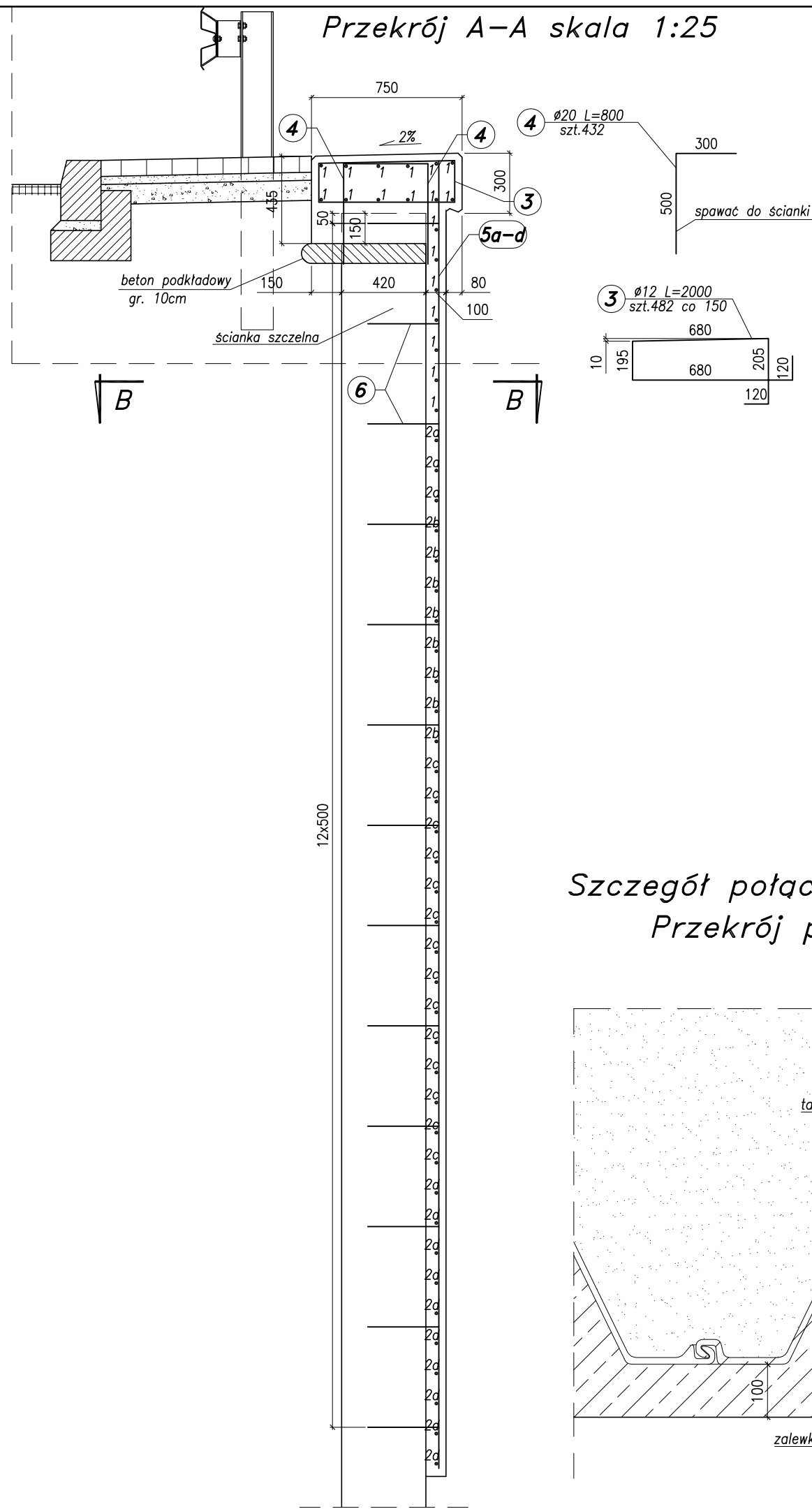
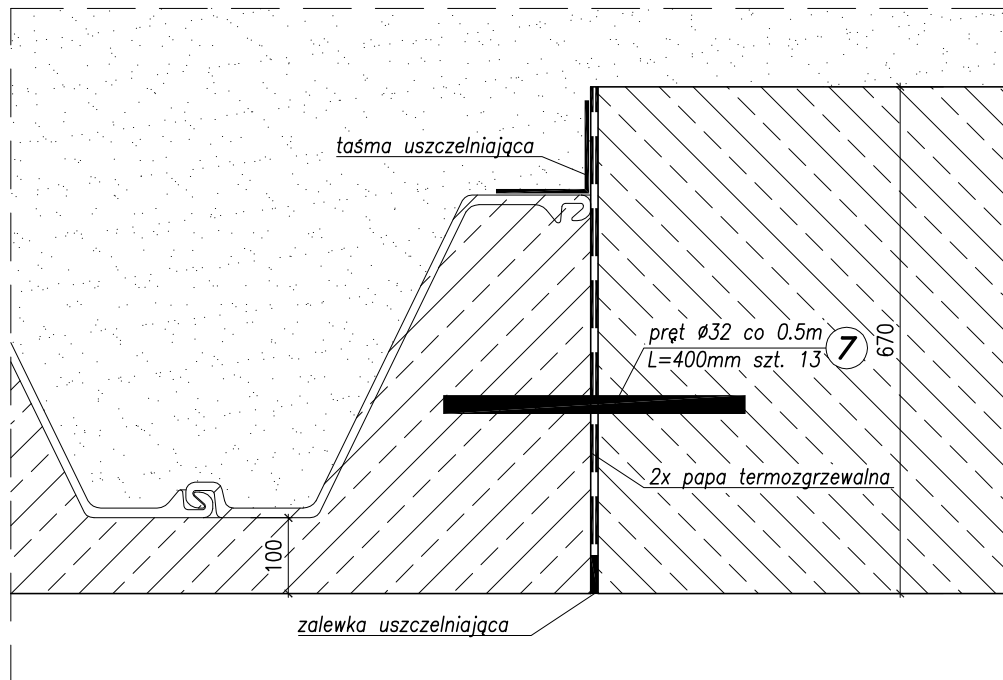


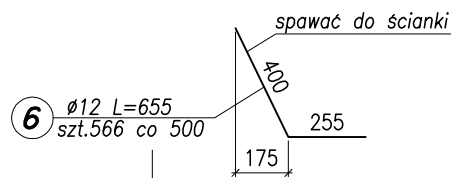
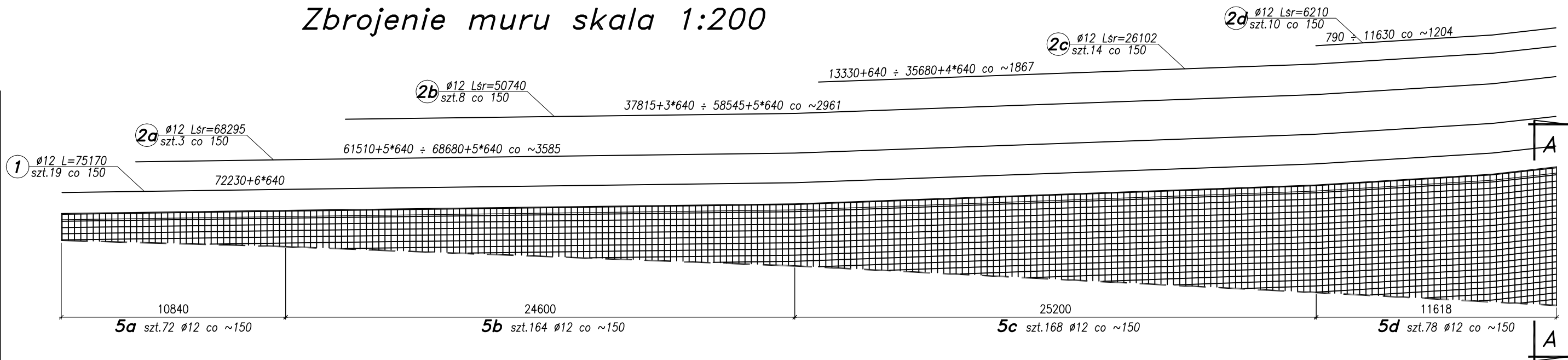
Przekrój A-A skala 1:25



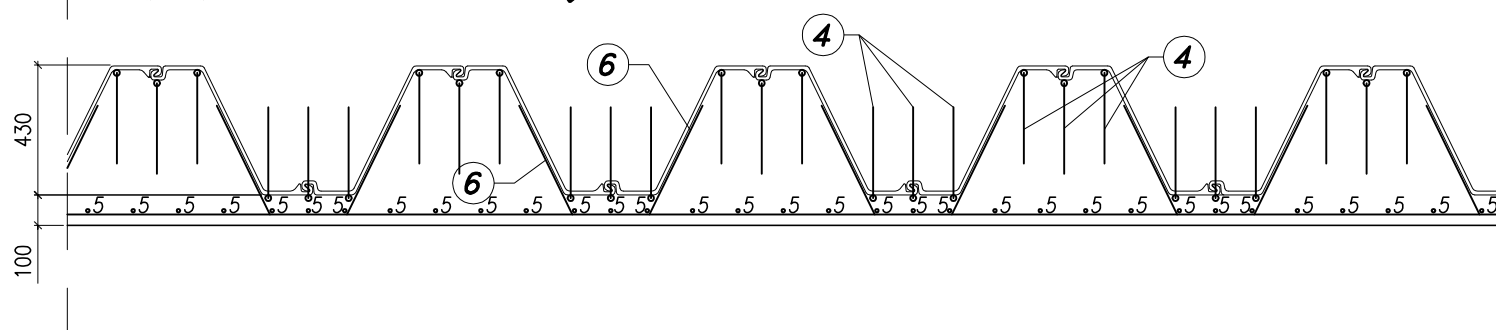
Szczegół połączenia muru ze skrzydełkiem
Przekrój poziomy skala 1:10



Zbrojenie muru skala 1:200



Przekrój B-B skala 1:25



UWAGI:
Beton B30, W8, F150
Stal zbrojeniowa BS1500S

| | | | |
|---|--|--|--|
| Rozwiązania zawarte w niniejszym opracowaniu podlegają ochronie prawa autorskiego i mogą być powielane oraz udostępniane osobom trzecim jedynie przez Zamawiającego w zakresie określonym w umowie o przeniesienie praw autorskich lub na podstawie pisemnego zezwolenia w/w Biura z zastrzeżeniem wszelkich skutków prawnych | | | |
|  BPBK s.a. Biuro Projektów Budowlanych Komunalnego Spółki akcyjnej w Gdańsku | | Przebudowa układu drogowego Węzła Św. Maksymiliana wraz z budową tunelu drogowego pod Drogą Gdynską torami SKM i PKP w Gdyni – MURY OPOROWE Zbrojenie muru nr 8 | |
| Stadium opracowania: PROJEKT WYKONAWCZY | | 19 | |
| Data: 01.2009 | | Skala: 1:200; 1:25; 1:10 | |
| Nr zlec: 9732/I | | Nr arch: - | |
| Projektant: mgr inż. Mirosław Wątega | | specj. upr. nr 3992/Gd/89 | |
| Opracowanie: mgr inż. Zbigniew Szuchnicki | | specj. upr. nr - | |
| - | | specj. upr. nr - | |
| - | | specj. upr. nr - | |
| Sprawdzający: mgr inż. Mariusz Sobczyk | | specj. upr. nr 4421/Gd/90 | |